

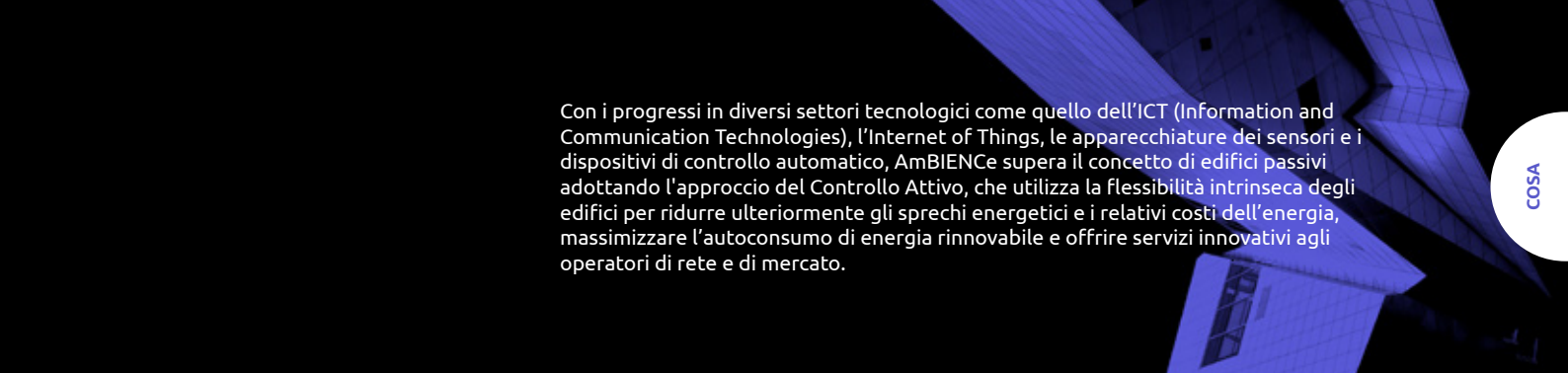


ambience

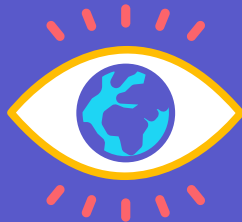
Edifici con contratti attivi di
rendimento energetico




Il progetto AmBIENCE, finanziato dall'Unione Europea e acronimo di "Active Managed Buildings with Energy PerformaNce Contracting - Edifici con contratti attivi di rendimento energetico", estende il concetto e l'approccio del classico contratto di prestazione energetica (ECP), agli edifici attivi - edifici i cui consumi energetici possono essere controllati in modo attivo al fine di ottenere una maggiore flessibilità - e lo rende disponibile e utilizzabile per una più ampia gamma di edifici.



Con i progressi in diversi settori tecnologici come quello dell'ICT (Information and Communication Technologies), l'Internet of Things, le apparecchiature dei sensori e i dispositivi di controllo automatico, AmBIENCe supera il concetto di edifici passivi adottando l'approccio del Controllo Attivo, che utilizza la flessibilità intrinseca degli edifici per ridurre ulteriormente gli sprechi energetici e i relativi costi dell'energia, massimizzare l'autoconsumo di energia rinnovabile e offrire servizi innovativi agli operatori di rete e di mercato.



AmBIENCe contribuisce al raggiungimento degli obiettivi climatici previsti dalla Commissione Europea per il 2050, sfruttando appieno il potenziale degli edifici verso il risparmio energetico e la riduzione delle emissioni di CO₂ con lo sviluppo di servizi energetici intelligenti che sfruttano la flessibilità della domanda in diversi settori.



AmBIENCe offre un'opportunità per superare gli ostacoli tecnici e finanziari legati alle "ristrutturazioni profonde", combinando misure di efficienza energetica con il controllo attivo degli edifici tramite soluzioni ICT, che possono raggiungere una riduzione delle emissioni pari a quella ottenibile mediante interventi di ristrutturazioni, ma a costi inferiori e con tempi di ammortamento ridotti.

AmBIENCe risponde all'esigenza di flessibilità del sistema elettrico, aspetto fondamentale per l'integrazione di una maggiore quota di rinnovabili non programmabili nel mix energetico, sfruttando il potenziale di flessibilità di milioni di edifici.

Cosa farà **ambience** ?

- ✓ Ridefinirà il contratto energetico in corso di applicazione
- ✓ Migliorerà l'intelligenza degli edifici
- ✓ Identificherà e co-creerà modelli di business innovativi basati su soluzioni di ICT e *Internet of Thing*
- ✓ Testerà i modelli di business dei nuovi EPC attivi su cinque edifici pilota in Portogallo e Belgio.
- ✓ Coinvolgerà una moltitudine di attori nella partecipazione a un mercato dell'EPC più ampio, dagli amministratori condominiali alle ESCO, dai responsabili politici agli istituti finanziari.



Consumatori emancipati grazie alla piena trasparenza sui propri consumi energetici, sul risparmio e sulla fatturazione, alla flessibilità e alla capacità di agire come 'prosumer', migliorando la loro interazione con il comportamento energetico degli edifici e con gli operatori di rete e di mercato.



Maggiore disponibilità ad investire nei dispositivi di sensoristica, nell'ICT e Internet of Things, che garantiscono ai proprietari e agli inquilini servizi energetici e non, come una maggiore sicurezza e un comfort migliore.



Consumo energetico ridotto e più smart, attraverso la massimizzazione dell'autoconsumo di energia rinnovabile e prodotta in loco.



Risparmio di energia e riduzione dei costi associati, oltre a un accesso facilitato ai finanziamenti per gli amministratori condominiali, i proprietari e le società di gestione degli impianti.



Riduzione dei costi di transazione e degli oneri amministrativi, agevolazione della domanda e riduzione dei rischi grazie ad una maggiore trasparenza dei dati e ad una maggiore soddisfazione del cliente.



2019

2020

2021

Inizio

Analisi del quadro di riferimento per l'EPC attivo degli edifici e del modello di business

Sviluppo dell'EPC attivo degli edifici, della metodologia e del modello di business

Implementazione del concetto considerando cinque edifici pilota

Fase operativa: implementazione e monitoraggio degli edifici pilota

Sviluppo di scenari e adozione di un sistema di calcolo per la valutazione dell'impatto del controllo attivo sul sistema energetico

Definizione di linee guida e raccomandazioni sulle condizioni che consentono di sostenere l'EPC attivo

Piano di utilizzo

QUANDO



Questo progetto ha ricevuto un finanziamento dal programma di ricerca e innovazione dell'Unione europea "Horizon 2020" nell'ambito della convenzione di sovvenzione No 847054.

L'unica responsabilità per il contenuto di questa pubblicazione è degli autori. Non riflette necessariamente l'opinione dell'Unione Europea. Né EASME né la Commissione Europea sono responsabili dell'uso delle informazioni in essa contenute.

www.ambience-project.eu

Resta aggiornato:

[in /company/ambience-project](https://www.linkedin.com/company/ambience-project)

[🐦 /ambienceh2020](https://twitter.com/ambienceh2020)

[📺 /channel/UC-MbfbNviyNihM8eLFlwzQg](https://www.youtube.com/channel/UC-MbfbNviyNihM8eLFlwzQg)